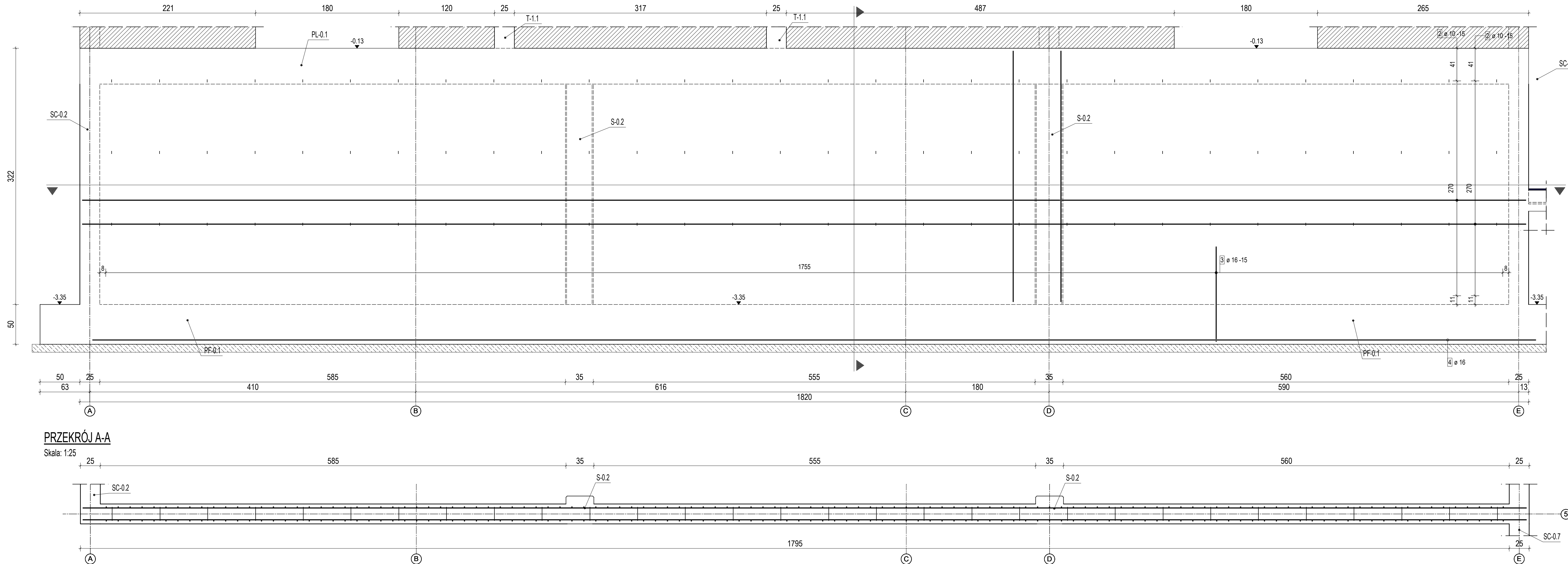
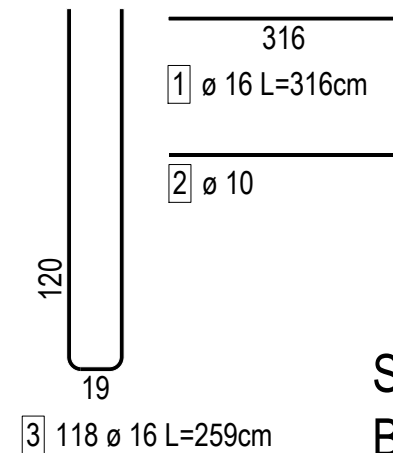


SC-0.1
wykonać : 1 szt.



PRZĘKRÓJ B-B
Skala: 1:25



STAL : RB500
BETON C30/37
OTULINA GÓRNA I DOLNA 2,5 CM

ZESTAWIENIE STALI ZBROJENIOWEJ

NUMER PRĘTA	Ø PRĘTA	DŁUGOŚĆ [m]	LICZBA SZTUK W 1 POZ.	DŁUGOŚĆ ŁĄCZNA [m]				
				#6	#8	#10	#12	#16
1	10	113296	1			1132.96		
1	16	316	236					745.76
2	10	75825	1			758.25		
2	16	4044	1					40.44
3	16	259	118					305.62
3	6	29	72	20.88				
4	16	316	174					549.84
4	16	3991	1					39.91
5	12	205	13				26.65	
5	6	29	90	26.1				
6	6	153	10	15.3				
7	6	202	10	20.2				
8	16	259	109					282.31
9	10	116	30			34.8		
10	10	100	4			4		
11	16	291	44					128.04
ŁĄCZNA DŁUGOŚĆ PRĘTÓW WG ŚREDNIC [m]				82.48	0.00	1930.01	26.65	2091.92
MASA JEDNOSTKOWA [kg/m]				0.222	0.395	0.617	0.888	1.580
MASA DLA POSZCZEGÓLNYCH ŚREDNIC [kg]				18.31	0.00	1190.82	23.67	3305.23
MASA RAZEM [kg]						4538.03		

Uwaga: Wszystkie pręty są wymiarowane w osiach.

- NA RYSUNKACH NIE POKAZANO ODGIEĆ DLA PRĘTÓW Ø12. EWENTUALNE KOLIZJE NALEŻY ROZWIĄZYWAĆ POPRZEC ODGIECIEM PRĘTÓW W STOSUNKU 1:6.
- PODŁASZ WYGINANIA HAKÓW. ZACHOWAĆ MINIMALNĄ ŚREDNICĘ ZAGIECIA WG PN.
- DLA WSZYSTKICH RÓWNOŁĘGLYCH WKŁADK ZACHOWAĆ MINIMALNĄ ODLEGŁOŚĆ MIĘDZY PRĘTAMI > 25mm.
- NIE DOPUSZCZA SIĘ POWTÓRNEGO ODGINANIA W TYM SAMYM MIEJSCU RAZ ZAGIĘTYCH PRĘTÓW.
- W NIEOPISANYCH PRZYPADKACH SKONTAKTOWAĆ SIĘ Z PROJEKTANTEM KONSTRUKCJI.
- IŁOŚĆ ELEMENTÓW A TAKŻE DŁUGOŚCI POSZCZEGÓLNYCH ELEMENTÓW NALEŻY ZLICZYĆ I ZMIERZYĆ NA PODSTAWIE WYMIARÓW RZECZYWISTYCH NA BUDOWIE PRZED ROZPOCZĘCIEM PRAC.
- MIESZANKĘ BETONOWĄ NALEŻY TAK UŁOŻYĆ ABY NIE DOPROWADZIĆ DO ROZSEGREGOWANIA SKŁADNIKÓW.

JEDNOSTKA PROJEKTOWA	JOTBE inż. Jacek Błaszczak 63-220 Kottlin ul. Krasickiego 7	
INWESTOR	ZAKŁAD GOSPODARKI LOKALOWEJ SP. Z O.O. ŻEROMSKIEGO 5, 21-500 BIAŁA PODŁASKA	
OBIEKT	BUDYNEK MIESZKALNY WIELORODZINNY	
ADRES BUDOWY	21-500 BIAŁA PODŁASKA UL. ŁOMASKA DZ.NR 1031	
TYTUŁ RYSUNKU	SC-0.1	
BRANŻA PROJEKTU	KONSTRUKCJA	DATA WYKONANIA 11.2022
SKALA RYSUNKU	1:25	NR RYSUNKU 15
AUTOR PROJEKTU		
KONSTRUKCJA mgr inż. Dariusz Michalak 63-210 ŻERÓW DOBIESZCZYŃSKA 117 upr. projektant i kierownik budowy w specjal. konstrukcyjno-budowlanej (bez ograniczeń) upr. nr WK/P0249/PWOK/12		SPRAWDZAJĄCY inż. MARTA KRAWCZYK 63-210 ŻERÓW DOBIESZCZYŃSKA 117 upr. projektant i kierownik budowy w specjal. konstrukcyjno-budowlanej (bez ograniczeń) upr. nr UAN-8386/11688 i UAN-8386/11588
ASYSTENT PROJEKTANTA inż. MARTA KRAWCZYK Asystent projektanta konstrukcji budowlanych		

UWAGA!
WSZYSTKIE POZYCJE PRĘTÓW PRZED UCIECIEM LUB ZAMÓWIENIEM
NALEŻY ZWERYFIKOWAĆ Z NATURY NA BUDOWIE.

w/s = 297 / 1100 (0.33m2)

Allplan 2022